

<b>Stilladsering Før-under-efter</b>		
<p>Børn der skal i gang med at tilegne sig det danske sprog, eller som har et lille ordforråd på dansk, har stort behov for at få et sprogligt stillads så de har en forforståelse for det der arbejdes med. En systematik med fokus på Før – Under – Efter, kan være med til at understøtte denne stilladsering</p>		
<p><b>Læreplanstema</b> Hvilket læreplanstema relaterer aktiviteten til</p>	<p>Natur, udeliv og science Sprog og kommunikation</p>	
<p><b>Læringsmål</b> Læringsmål for aktiviteten</p>	<p>At børnene får erfaringer med observere og undersøge naturfænomener At børnene får lyst til at gå på opdagelse i naturen. At børnene får kendskab og viden om mange smådyr og insekter.</p>	
<p><b>Sproglige mål</b> Sproglige læringsmål for aktiviteten</p>	<p>At børnene udvider deres ordforråd omkring:</p> <ul style="list-style-type: none"> <li>- at eksperimentere</li> <li>- målangivelse, tidsangivelse, kvantitative begreber og beskrivende begreber</li> <li>- Smådyrenes navne</li> </ul>	
<p><b>Fokusord</b> Belyses med konkreter og billeder mm</p>	<p>Krible krable, jagt, væddeløb, OL, undersøge, tiltrække, slæde, snegl, tusindben, mariehøne, edderkop, myre, bænkebidder, bille, larve, kravle, flyve, stor/lille, tyk/tynd, kort/lang, hurtig/langsom, mange/få, flest/færrest, lige mange</p>	
<p><b>Deltagere</b> Hvilken gruppe deltager</p>	<p>Børnehave – vuggestue - dagpleje</p>	
<p><b>Evaluering</b> Hvordan og hvornår evalueres</p>	<p>Vi fotografer undervejs og snakker og fortæller om billederne efterfølgende</p>	
<b>FØR</b>	<b>UNDER</b>	<b>EFTER</b>
<p>Aktiviteter der giver forforståelse og aktiverer fælles viden og erfaringer</p>	<p>Handlingerne/aktiviteterne</p>	<p>Aktiviteter til efterbearbejdning og konsolidering af erfaringer</p>
<p>Find billeder blandt fokusordene, der passer til de enkelte eksperimenter og kig på billederne og hør børnenes erfaringer med billederne/begreberne. Forbered børnene på eksperimentet.</p>	<p><b>Eksperimenter:</b> Krible Krable væddeløb Farveforsøg Krible krable jagt Snegletræk Krible krable OL Sneglefangst og genfangst</p>	<p>Tag billeder undervejs og lad børnene fortælle om eksperimenterne dagen efter. Print evt billederne ud og lad børnene lægge billederne op i rækkefølge på legepladsen. Først gjorde vi.. - Og så... Bagefter.. – Til sidst</p>



## Krible Krable Væddeløb

Gå på jagt efter forskellige smådyr fx snegl, edderkop, bænkebidder, bille, tusindben osv. Lav en rund væddeløbsbane på et stykke plastik eller pap. Slip dyrene løs midt på banen – hvem når først ud til kanten? Vær forsigtig med dyrene så de ikke kommer til skade og husk at slippe dyrene fri igen.

### Hvor skal man lede?

- Haven
- Legepladsen
- Parken
- Hegn og krat
- Skoven

### Tip til success

Prøv at gætte hvilket dyr der vinder væddeløbet, før konkurrencen starter. Er det mon den største, den med flest ben, eller...?

### Hvad skal man bruge?



- Glas eller isbakke med låg
- Et stort stykke pap eller plastik
- Tusch

### Hvilken årstid?

- Forår
- Sommer
- Efterår





### Farve forsøg

Klip store blomster i forskellige farver karton.  
Læg blomsterne ud på et stykke græs og sæt dem fast i jorden med en pind eller pløk, så de ikke blæser væk. Hold godt øje med blomsterne – hvilke farver er mest populær og tiltrækker flest dyr?

### Hvor skal man lede?

- Haven
- Legepladsen
- Parken
- Hegn og krat
- Skoven

### Tip til succes

Forsøget fungerer bedst på en solskins dag!

### Hvad skal man bruge?



Karton i forskellige farver – rød, gul, blå, hvid, lilla, sort, grøn

- Karton
- Saks
- Pind eller pløk

### Hvilken årstid?

- Forår
- Sommer
- Efterår





## Krible Krable jagt

Der lever smådyr der alle vegne! Gå på jagt efter smådyr der hvor du bor – søg under sten, træstykker, bark og på planter. Hvor mange forskellige dyr kan du finde? Undersøg dyrene nærmere – har de alle lige mange ben?

Husk at slippe dyrene fri igen.

### Hvor skal man lede?

- Haven
- Legepladsen
- Parken
- Hegn og krat
- Skoven

## Tip til succes

Mange smådyr kan bedst lide at gemme sig der hvor der er mørkt og fugtigt, fx under sten og gamle træstykker.

### Hvad skal man bruge?



- Et glas med lufthuller i låget
- Evt. et lupglas
- Evt. insektsuger

### Hvilken årstid?

- Forår
- Sommer
- Efterår







### Snegle-træk

Find en stor flot snegl. Lav en "slæde" af en tændstikæske – sæt den ene ende af snore fast på tændstikæsken og den anden ende på sneglehuset. Sæt sneglen med slæden på en glat overflade og lad den "vandre". Du kan lige så langsomt læsse slæden med sten

– hvor tung en slæde kan sneglen trække?

Husk at frigøre sneglen for slæden, før den sættes ud i naturen igen.

### Hvor skal man lede?

- Haven
- Legepladsen
- Parken
- Hegn og krat
- Skoven

### Tip til succes

Sæt sneglen på en glat og lidt fugtig overflade – forstøv evt. en vandforstøver på overfladen

### Hvad skal man bruge?



- En snegl med hus
- En plade eller plastikpose
- En lille tændstikæske
- Et stykke snor
- To stykker tape
- Nogle små sten eller andre små ting

### Hvilken årstid?

- Forår
- Sommer
- Efterår





## Krible Krable OL

Start med at bygge din egen OL-bane med forskellige forhindreder og gange der leder fra start til mål.

Gå på jagt efter smådyr til OL-banen, det kan fx være forskellige biller, skolopender, tusindben osv.

Sæt det første dyr ned i startområdet – kan det finde vej gennem banen og frem til mål?

Prøv med forskellige dyr – hvem bliver olympisk Krible Krable mester?

Pas godt på dyrene og husk at sætte dyrene tilbage i naturen.

## Hvor skal man lede?

- Haven
- Legepladsen
- Parken
- Hegn og krat
- Skoven

## Tip til succes

Byg banen i en stor papkasse med kanter, så dyrene ikke løber væk.

## Hvad skal man bruge?



- Genbrugsmaterialer fx papir, mælkekarton, papkasse, ispinde m.m.
- Tape
- Forskellige smådyr

## Hvilken årstid?

- Forår
- Sommer
- Efterår



kriblekrable.nu er udviklet af Naturvejlederne med støtte fra Nordea-fonden.



## Snegle fangst og genfangst

Gå på snegle jagt – hvor mange snegle med hus kan du finde?  
Mærk sneglehusene med forskellige farver, tal eller bogstaver og slip  
så sneglene fri igen.

Gå på snegle jagt igen senere på dagen eller næste dag - hvor  
mange af de mærkede snegle kan du genfinde?

## Hvor skal man lede?

- Haven
- Legepladsen
- Parken
- Hegn og krat
- Skoven

## Tip til succes

Markér dine snegle med farver, former, bogstaver eller tal som du let  
kan genkende

## Hvad skal man bruge?



- Snegle med sneglehus
- Sprittusch eller neglelak

## Hvilken årstid?

- Forår
- Sommer
- Efterår



kriblekrable.nu er udviklet af Naturvejlederen med støtte fra Nordea-fonden.





Freepik

# Krible krable





Pixabay



Freepik

# På jagt



pixabay

# Undersøge



Pixabay

# Væddeløb

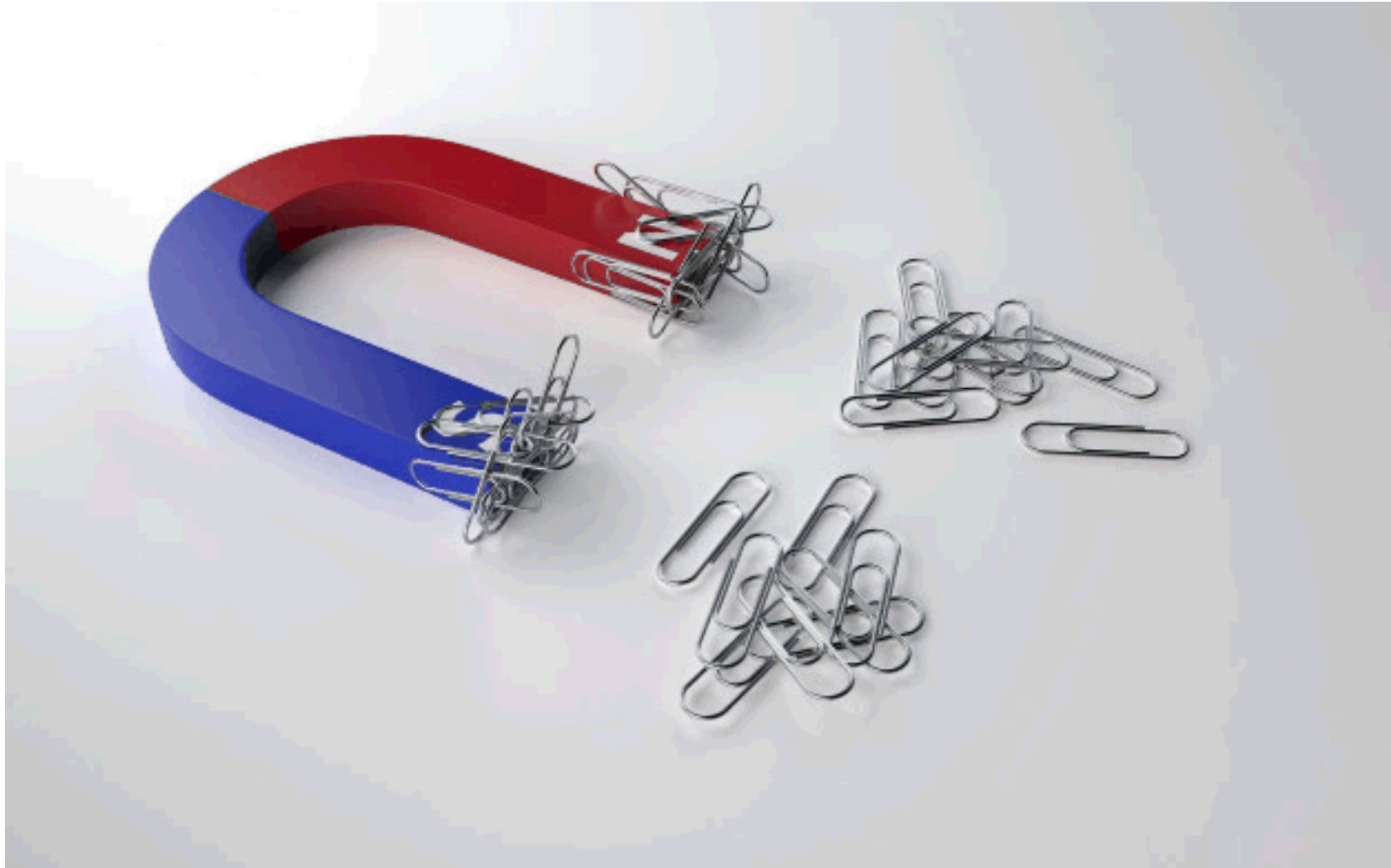




pixabay

**OL**





Freepik

# Tiltrække



Pixabay

**Slæde**



pixabay

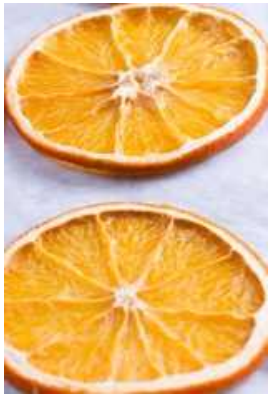
**hurtig - langsom**



Freepik

**Lang – kort**





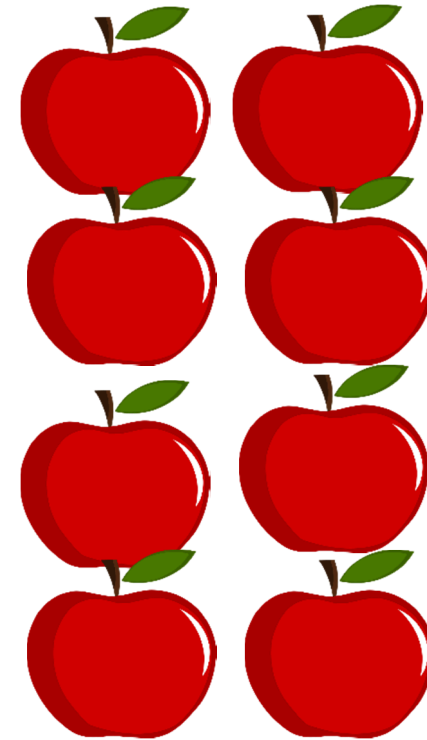
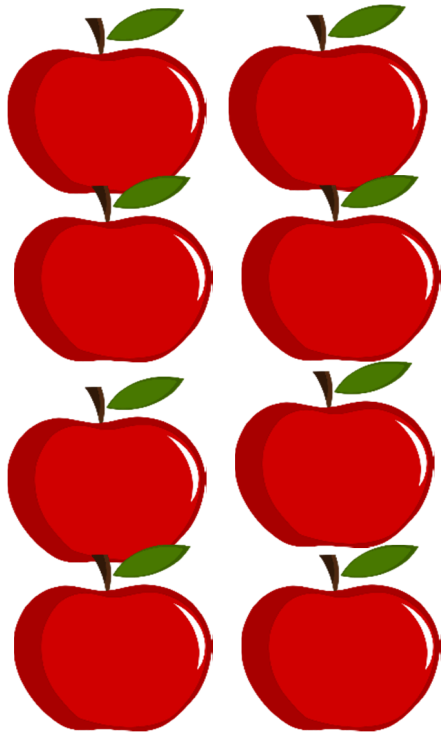
Freepik

**Færrest - flest**



Freepik

**Stor – lille**



Freepik

**Lige mange**



Pixabay

# Marienhøne





Pixabay

# Myre



Pixabay

# Bænkebidder



Pixabay

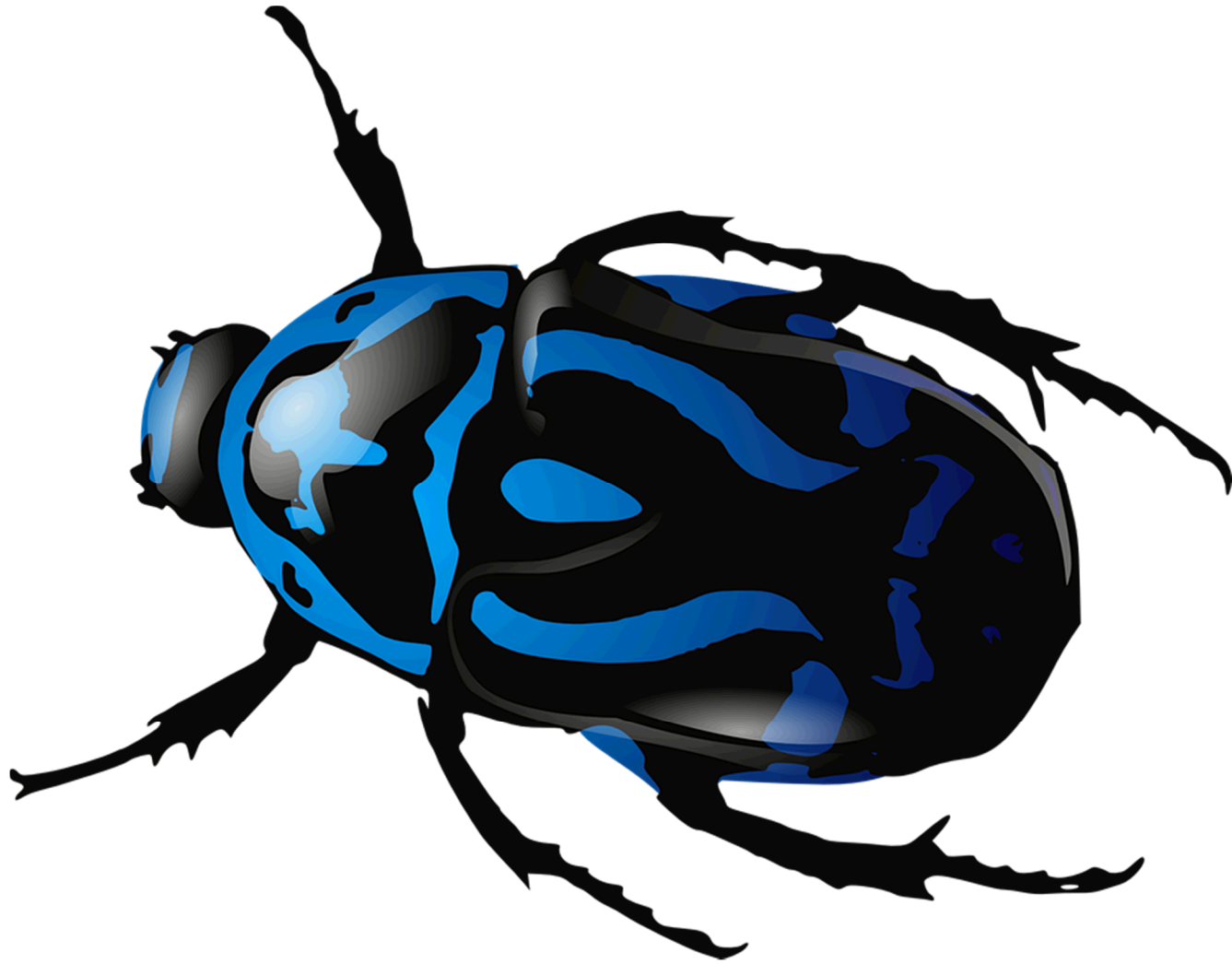
**Snegl**



Freepik

# Edderkop





Pixabay

**Bille**



Pixabay

# Larve



Freepik

# Tusindben



Pixabay

# Kravle





Pixabay

# Flyve